



# IMPULZNÉ NAPÁJACIE ZDROJE MEAN WELL



[www.mean-well.cz](http://www.mean-well.cz)  
[www.meanwell.sk](http://www.meanwell.sk)

*Your Reliable Power Partner*



## Napájací zdroj

- je srdcom každého elektrického zariadenia
- jeho kvalita určuje celkovú kvalitu zariadenia
- určuje bezpečnosť elektronického zariadenia a oddelenie od verejnej energetickej siete
- určuje účinnosť celého zariadenia
- spoľahlivosť aplikácie priamo závisí od spoľahlivosti napájacieho zdroja



*Your Reliable Power Partner*



# Smart timer dimming, napájacie zdroje MEAN WELL série ELG-D2

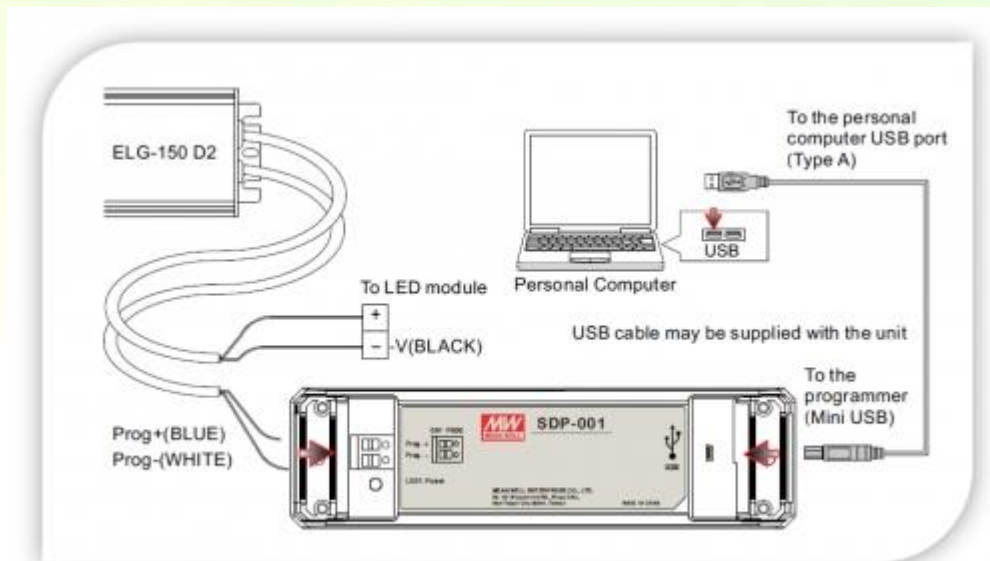
Pri riešení požiadaviek na napájanie pouličného osvetlenia sa často stretávame s nutnosťou čo najväčšej úspory energie formou zníženia svetelného toku osvetlenia v čase keď na verejnom priestranstve nie je obvyklý pohyb, najčastejšie medzi 22:00 a 4:00 hodinou. Túto požiadavku dokážeme vyriešiť naprogramovaním stmievania LED osvetlenia bez ďalších zásahov. .





# Smart timer dimming, napájacie zdroje MEAN WELL série ELG-D2

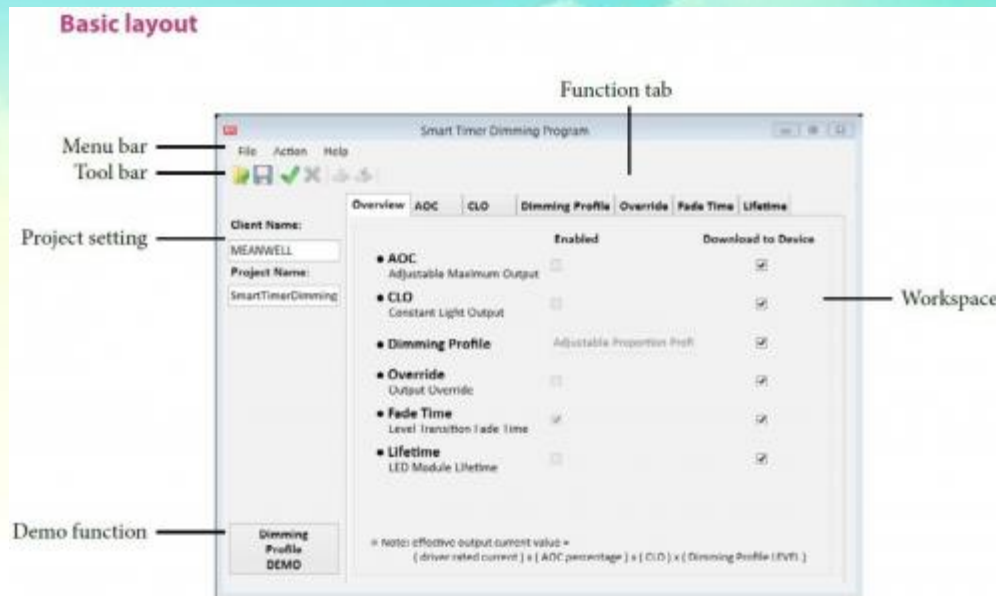
Napájací zdroj MEAN WELL série ELG-D2 /napr. ELG-150-C1050D2/ pripojte k PC cez programátor SDP-001 a po zapojení zapnite zdroj. Nainštalujte si riadiaci softvér nutný na programovanie zdrojov ELG-D2 a spustite ho.





# Smart timer dimming, napájacie zdroje MEAN WELL série ELG-D2

Po spustení softvéru sa Vám ukáže úvodná obrazovka s hlavným menu:



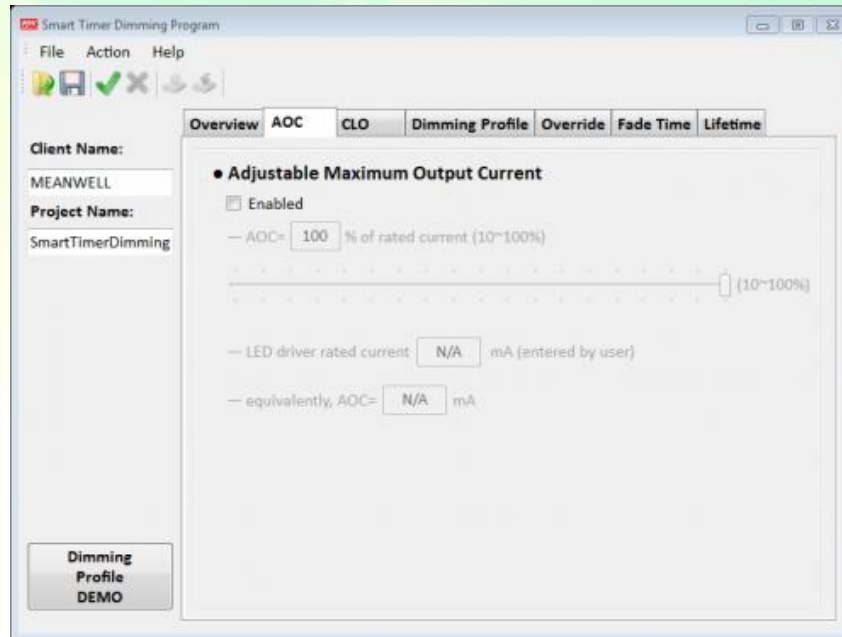
Pomocou softvéru je možné nastaviť jednotlivé funkcie a riadenie zdroja.



# Smart timer dimming, napájacie zdroje MEAN WELL série ELG-D2

## AOC - Adjustable maximum output current

Keď zapnete túto funkciu, tak môžete znížiť maximálny výstupný prúd zdroja. Napríklad, ak použijete napájací zdroj ELG-150-C1050D2, tak pomocou percentuálneho zníženia (66%), alebo priamym zadaním znížite výstupný prúd na 700mA, alebo na iné požadované podľa vašej aplikácie.





# Smart timer dimming, napájacie zdroje MEAN WELL série ELG-D2

## CLO - Constant light output

Zapnutím tejto funkcie zabránite zníženiu svetelného toku LED vzhľadom na prevádzkový čas.

Ako je zrejmé, tak svetelný tok LED v závislosti na dobe prevádzky klesá. Funkciou CLO dokážete nastaviť, aby na začiatku životnosti LED boli vaše LED napájané napríklad 80% menovitého prúdu a po prevádzke sa časom táto hodnota zvyšovala až na 100%. Tým zabránite efektu zníženia svetelného toku Vašich LED bez nutnosti akéhokoľvek servisného zásahu.

Percentuálne hodnoty výst.prúdu, čas, úrovne zvyšovania sa dajú nastaviť podľa požiadaviek zákazníka.

The screenshot shows the 'Smart Timer Dimming Program' interface. The 'CLO' tab is selected, showing the following configuration:

- Constant Light Output**: Enabled
- LED module work time at start**: 0 x100 hours
- CLO parameter**: Scheduled Division: 5

LED module work time (x100 hours)	CLO factor (10%-100%)
0	80
44	85
88	90
131	95
175	100

A graph on the right shows the CLO Factor (%) on the y-axis (0 to 100) and LED module work time (x100 hours) on the x-axis (0 to 800). The graph shows a step-like increase in the CLO factor over time, starting at 80% at 0 hours and reaching 100% at 175 hours.

• AOC is Enabled now, 100% of rated current. (To change setup, please go to AOC section.)



# Smart timer dimming, napájacie zdroje MEAN WELL série ELG-D2

**Dimming profile** - nastavnie úrovní stmievania

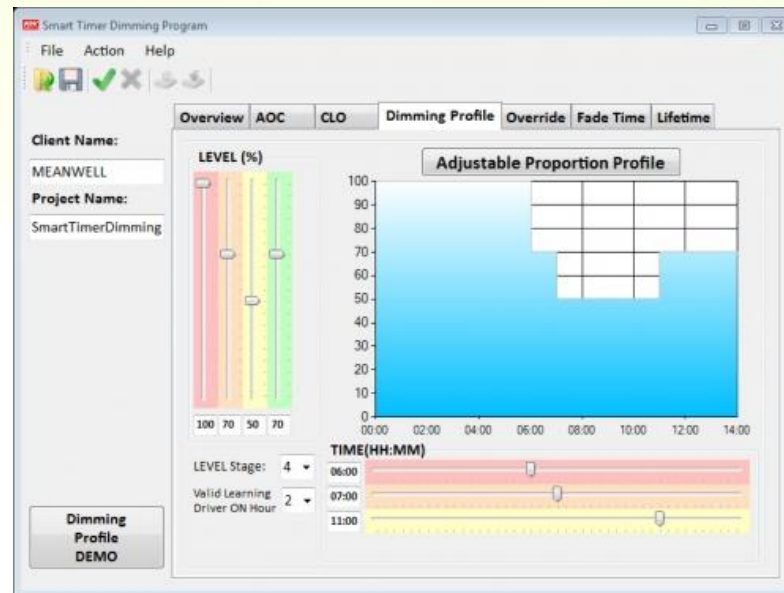
Touto funkciou nastavíte počet úrovní stmievania a aj ich čas.

K dispozícii sú tri profily stmievania, ktorých intervaly a trvanie je možné meniť:

**Fixed profile** - bez adaptívneho nastavovania.

**Adjustable proportion profile** - s automatickým adaptívnym nastavovaním, vychádza z priemeru 7 predchádzajúcich výsledkov - doby prevádzky. Podľa predchádzajúcich výsledkov sám nastaví ďalší čas prevádzky a proporcionálne zmení nastavenie jednotlivých intervalov stmievania. Preto nie je nutné aby akákoľvek obsluha menila letný a zimný čas, alebo menila časy intervalov.

**Midpoint-set profile** - s automatickým adaptívnym nastavovaním podľa nastavenia polnoci. .



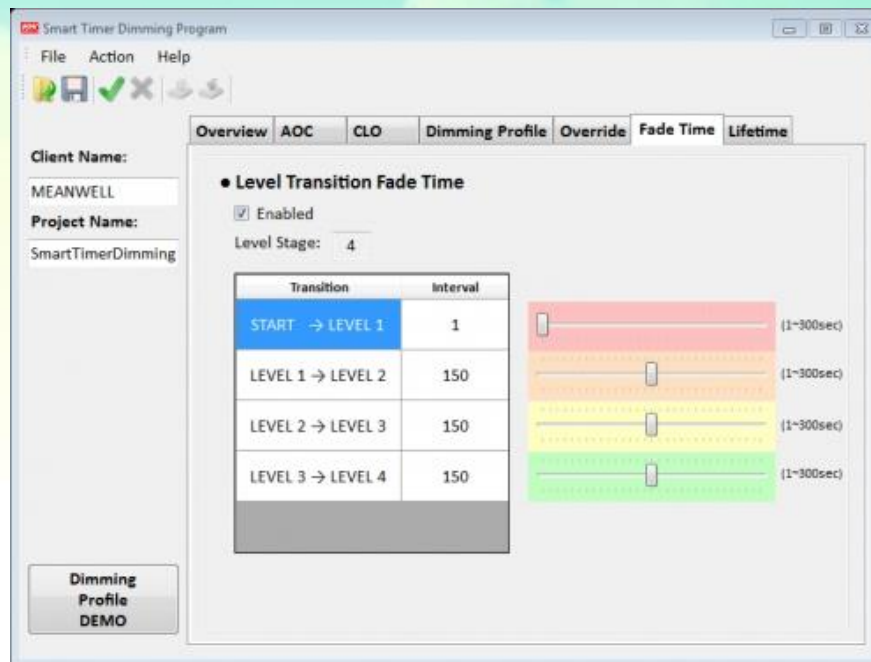




# Smart timer dimming, napájacie zdroje MEAN WELL série ELG-D2

**Output override** - po zapnutí zaručí maximálny nastavený výstupný prúd.

**Fade time** - umožní nastaviť jemné prechody medzi intervalmi. Zabráni sa tak pri pouličných lampách efektu slepoty vodičov pri náhlej zmene svetla. Čas prechodu medzi intervalmi je možné nastaviť jednotlivo.



**Lifetime** - umožňuje zadať životnosť LED a napájacieho zdroja v hodinách prevádzky a po uplynutí zadaných parametrov vás LED po zapnutí upozorní krátkym blikaním na ukončenie životnosti.

**Dimming profile DEMO** - predvedie Vám ukážku nastavenia v zadanom čase /napr. 5 min/.



# Smart timer dimming, napájacie zdroje MEAN WELL série ELG-D2

**ELG** - zdroj s IP67, bez možnosti nastavenia výstupných parametrov (napr. ELG-100-C1050)

**ELG-A** - zdroj IP65, s možnosťou nastavenia výstupných parametrov podľa PDF špecifikácie (napr. ELG-100-24A)

**ELG-B** - zdroj s IP67 s funkciou stmievania /3v1/, napr. ELG-150-24B

**ELG-DA** - zdroj s IP67, určený pre riadenie na báze DALI (napr. ELG-100-C700DA)

**ELG-D2** - zdroj s IP67, funkciou SMART TIMER DIMMING s možnosťou naprogramovania, vid' obrázok vyššie (napr. ELG-100-C1050D2). Tento model je určený na naprogramovanie a odladenie zákaznícky navrhnutého stmievania a zaslanie modifikácie programu do fabriky MEAN WELL, kde bude program sériovo nahratý do zdrojov ELG-D a tie vo vyššej sérii dodávané zákazníkovi.

**ELG-D** - zdroj s IP67, funkciou SMART TIMER DIMMING, ktorý je už naprogramovaný podľa zákaznícky navrhnutého programu v ELG-D2 a sériovo vyrábaný bez možnosti reprogramovania, nemá vyvedené programovacie vodiče (napr. ELG-100-C1400D)





# NOVINKY V INTELIGENTNÝCH INŠTALÁCIÁCH - KNX

Technológie inteligentných budov prichádzajú a dochádza k spájaniu protokolov osvetlenia a riadenia budov /ZigBee, EnOcean, Proprietary, DALI, KNX/.  
Systém KNX rieši inteligentný dom ako celok, tzn. dokáže pokryť domácu automatizáciu, osvetlenie, vykurovanie, vetranie..



Výhody KNX inštalácie: Komunikačná vzdialenosť až 700m, možnosť pripojiť až 65026 zariadení.



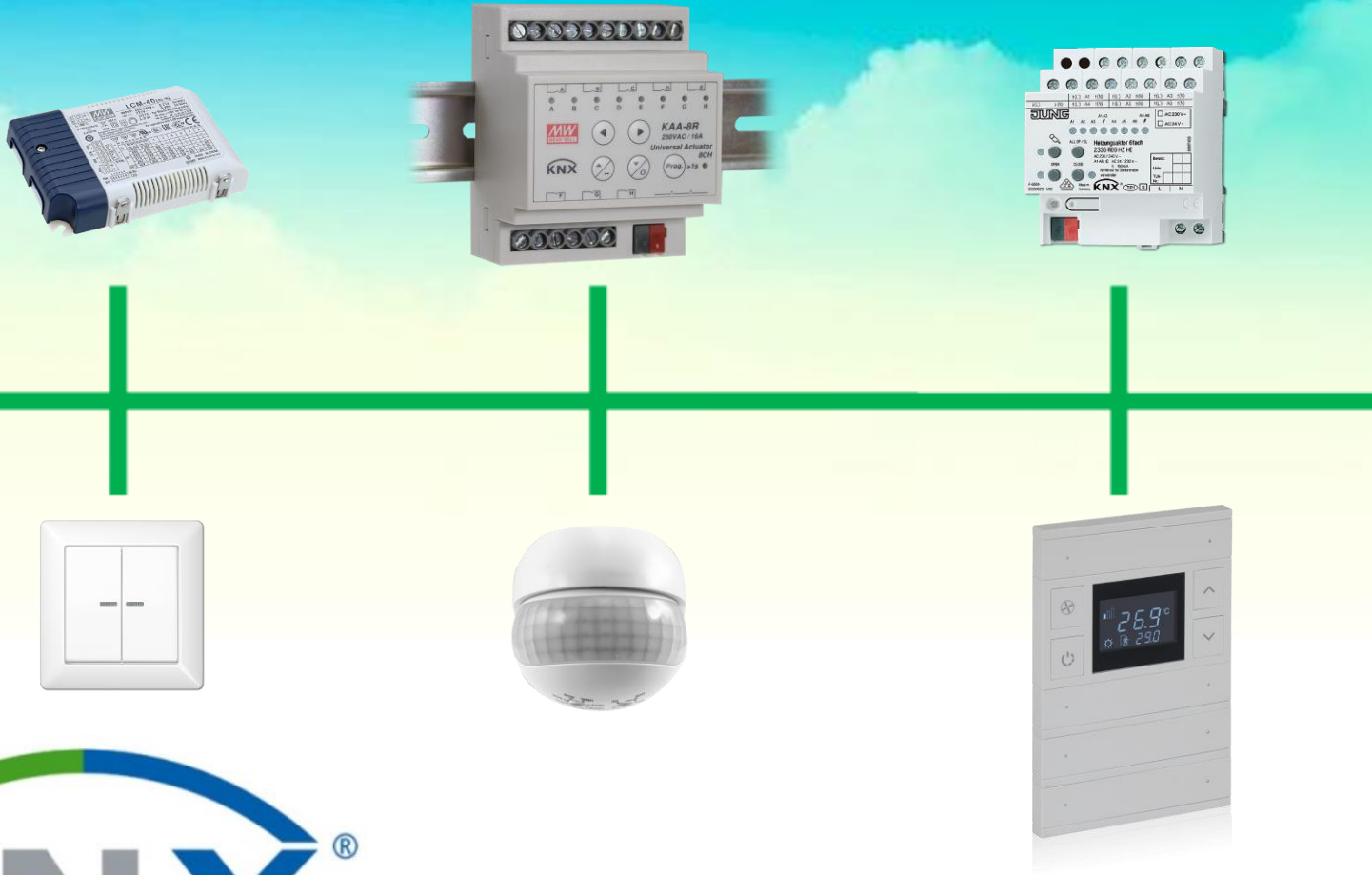
KAA – rada aktorov KAA-8R /8 kanalový aktor/, KAA-4R4V /4kanalový aktor/  
KRS-01IP – router, líniová spojka s funkciou opakovača s filtračnou tabuľkou  
KSI-01U – USB interface na konfiguráciu KNX systému cez sw ETS 5.0  
KDA-64 – DALI/KNX gateway umožni komunikáciu DALI v KNX systéme  
KNX-20E, KNX-40E – Napájacie zdroje 30V /640mA, 1280mA/



*Your Reliable Power Partner*



# Príklad zapojenia KNX systému



*Your Reliable Power Partner*



Ak máte záujem o viac informácií, tak nás prosím navštívte:

**Náš stánok nájdete v hale P3, číslo 03.**

Prípadne na web stránkach:

**[www.mean-well.cz](http://www.mean-well.cz)**

**[www.meanwell.sk](http://www.meanwell.sk)**

Ďakujeme za pozornosť.

MEAN WELL team

/AKAM s.r.o. , JDC,s.r.o./