

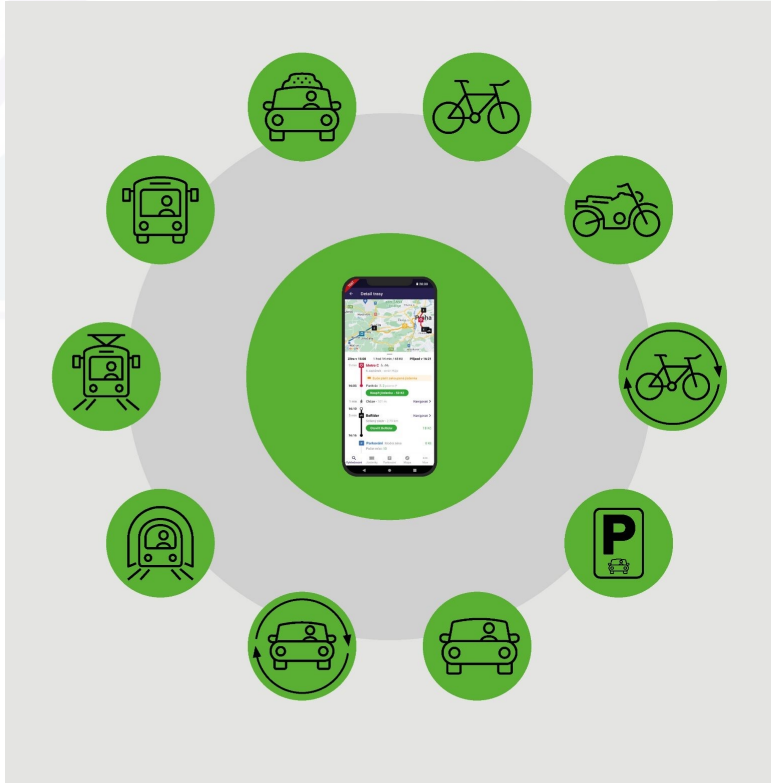
Smart city v praxi IX

Mikromobilita ve městě a jak na ni

Osnova

- MaaS → motivace k mikromobilitě
- Intermodální plánovač tras (IPT)
- Datová integrace P+R parkovišť
- Platforma sdílených prvků

02



MaaS → motivace k mikromobilitě

- Nárůst automobilismu a mobility obecně
- Klimatická změna, vliv na životní prostředí
→ Doprava se „stala problémem“
- Vznik nových platforem sdílené mobility
→ Nové způsoby řešení tohoto problému
- Posun od klasického „auta × MHD“ k plejádě dopravních módů
- Efektivnější využít synergie místo konkurence

03

Synergie (typické kombinace)

- Autem na P+R, dále MHD
- MHD a dále bikesharing (tarif umí)
- Ráno MHD, večer taxi
- MHD nebo bikesharing, co vyjde rychleji
- ...

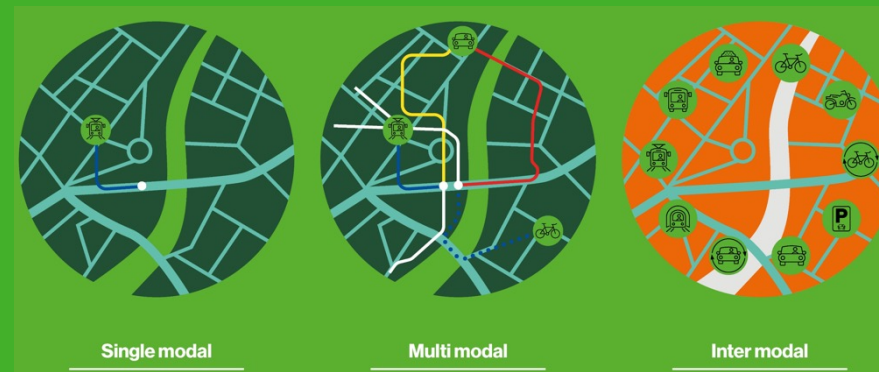
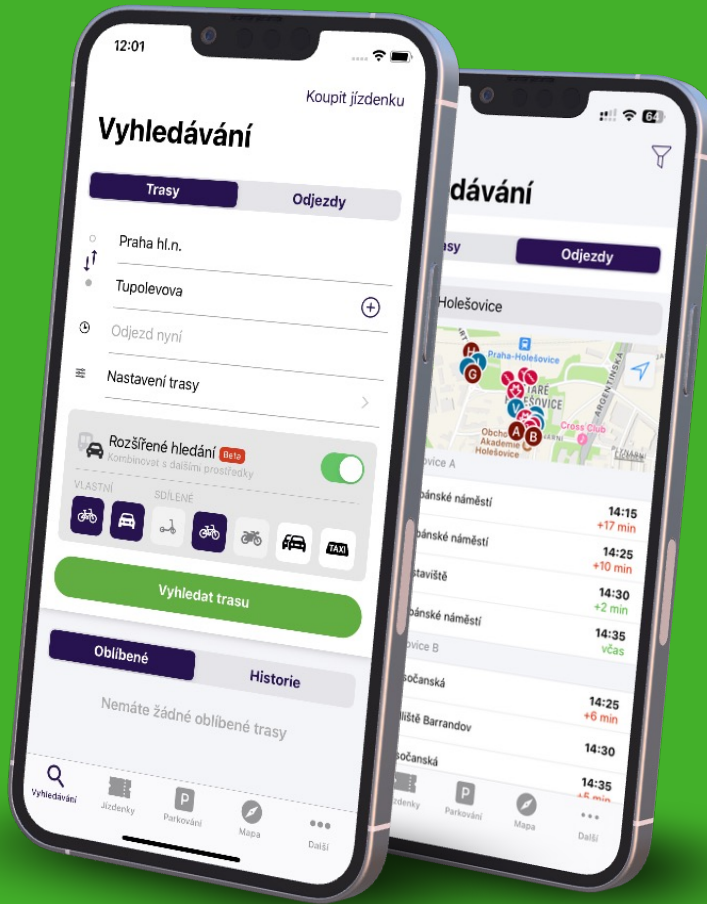
S Lítačkou
na sdíleném kole
zdarma

Až dvakrát denně patnáct minut.



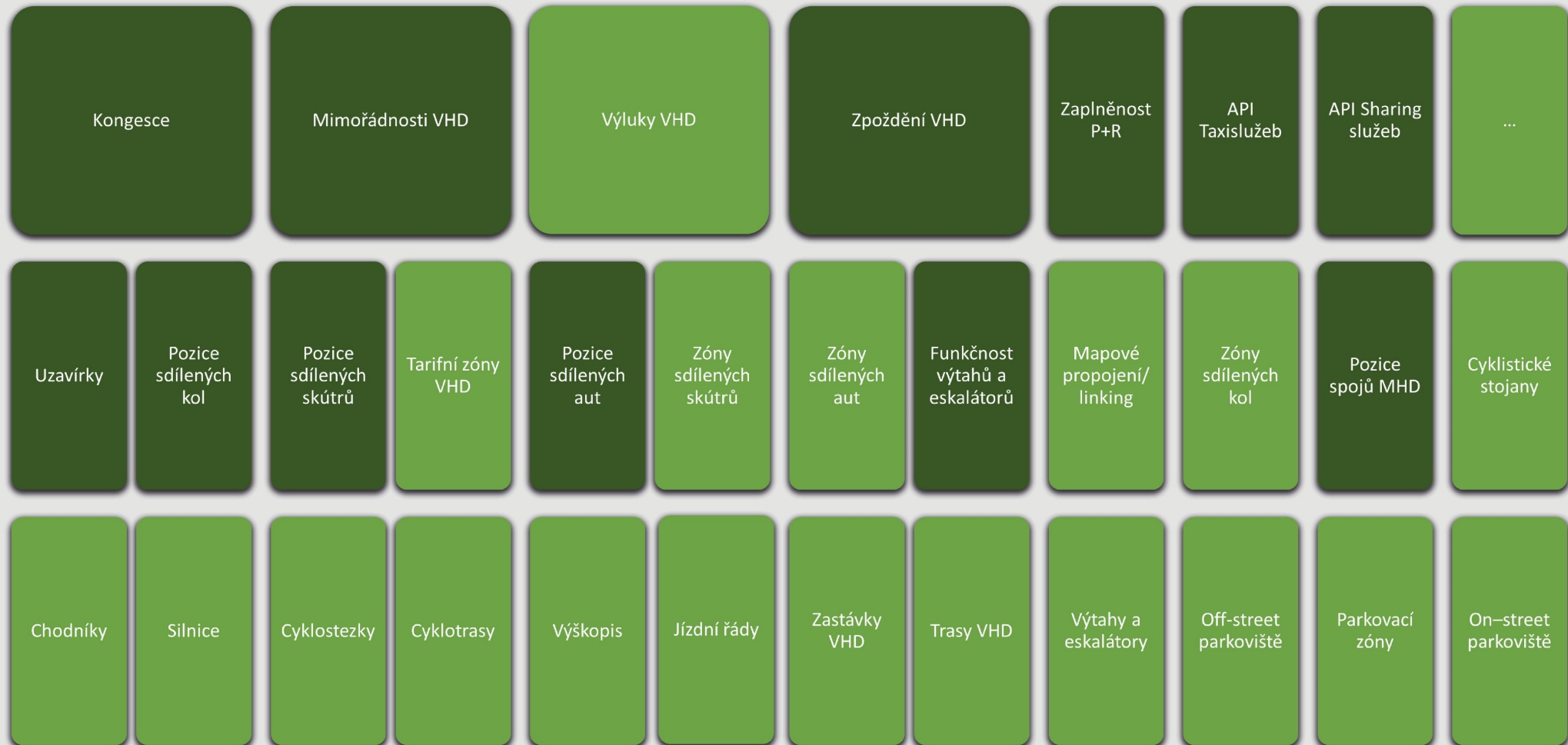
Intermodální plánovač

- Vyhledávač trasy nové generace
- Rozdíl multi vs. inter modálním vyhledávačem
 - Multi – umí najít trasu různými módy
 - Inter – umí různé módy vzájemně kombinovat
- Libovolné kombinace × „první/poslední míle“

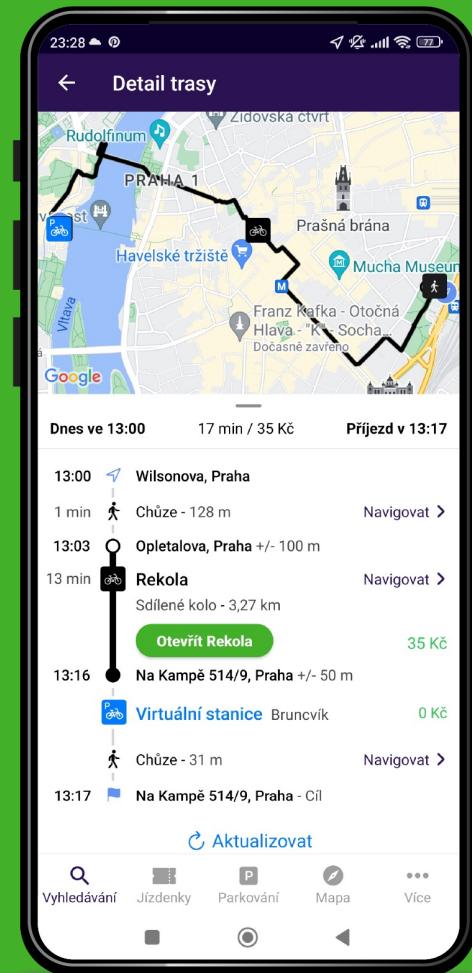
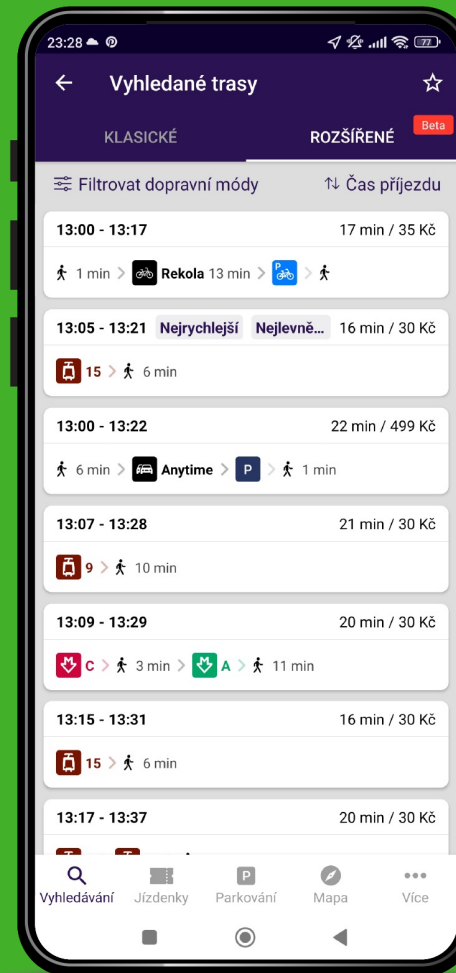
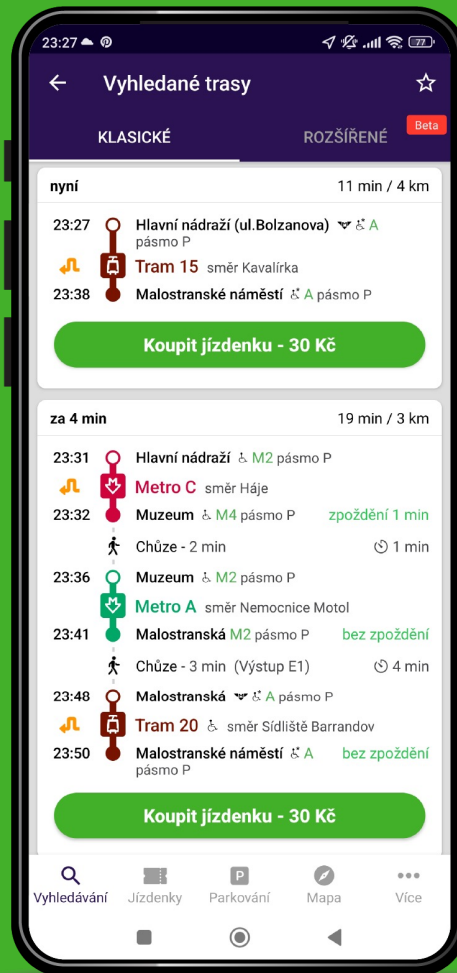
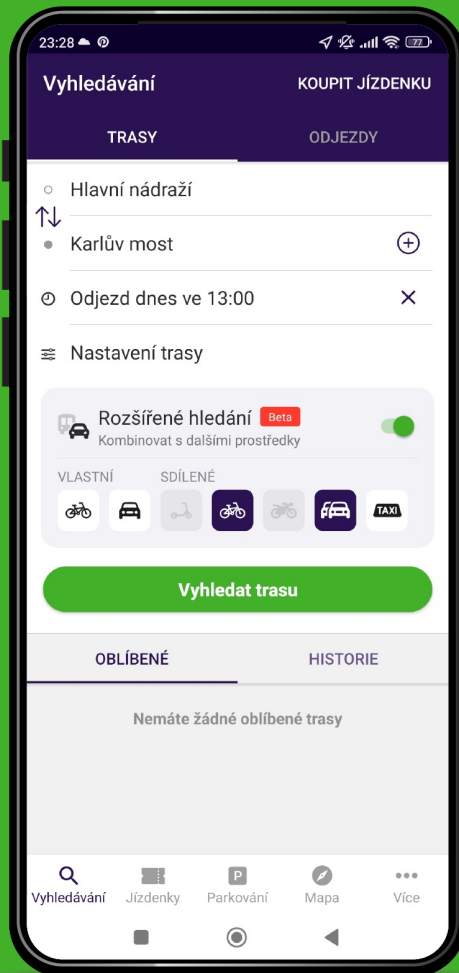


05

Datová komplexita



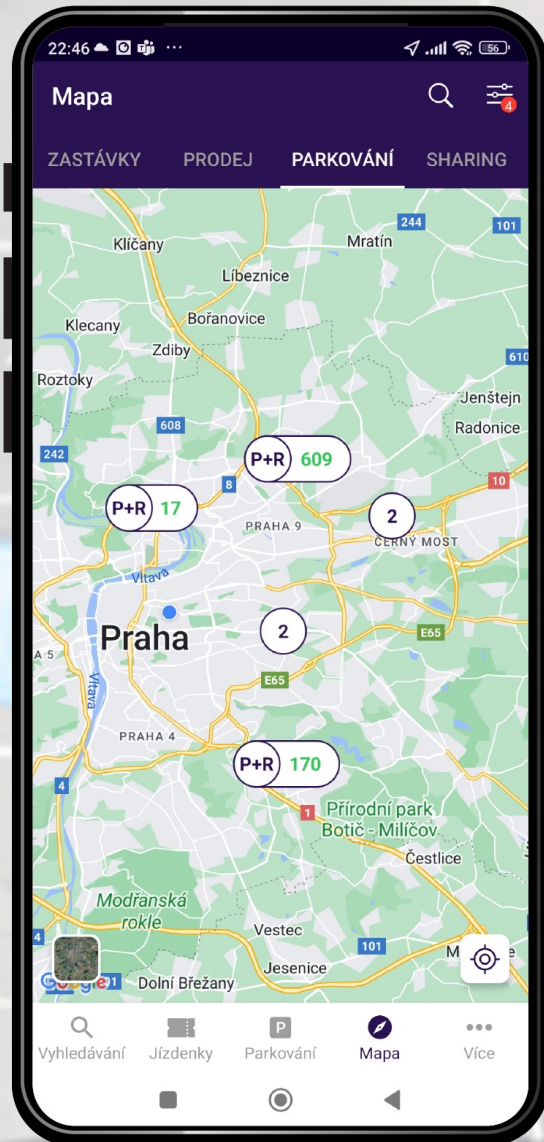
PID Lítačka – ukázka dat obrazovky



Zajímavosti



- Vytvořeno a uzavřeno více jak 2 tisíce ticketů
- Dodavatelé aplikace FE PID Lítačka jsou “Brňáci”
- Od začátku do konce projektu tým neopustil ani jeden člen
- Celkový počet uživatelů PID Lítačky k 02/2024: 1 721 170
- IPT aktuálně využívá 11 % (spuštěno 01/2024)
- Realizace 2019- 2024
- Garant: Operátor ICT, a. s., objednatel: Hl. m. Praha
- Rozpočet: 10,5 milionu Kč bez DPH



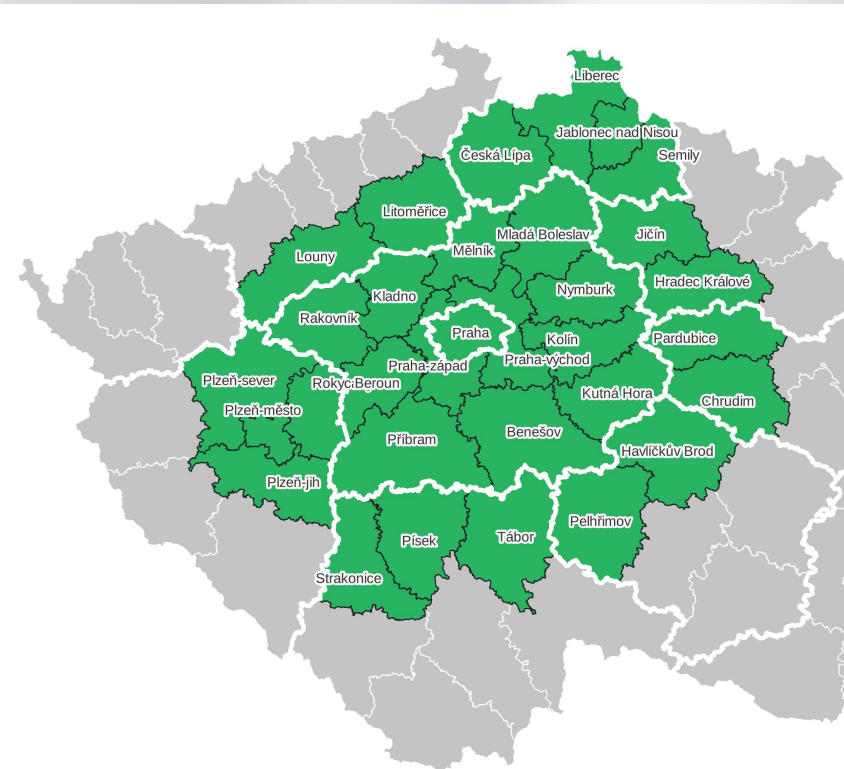
Datová integrace P+R parkovišť

- Zefektivnění parkování osobních automobilů
- Pro cestující, kteří by ve své cestě do hlavního města Prahy dále využili prostředky veřejné dopravy

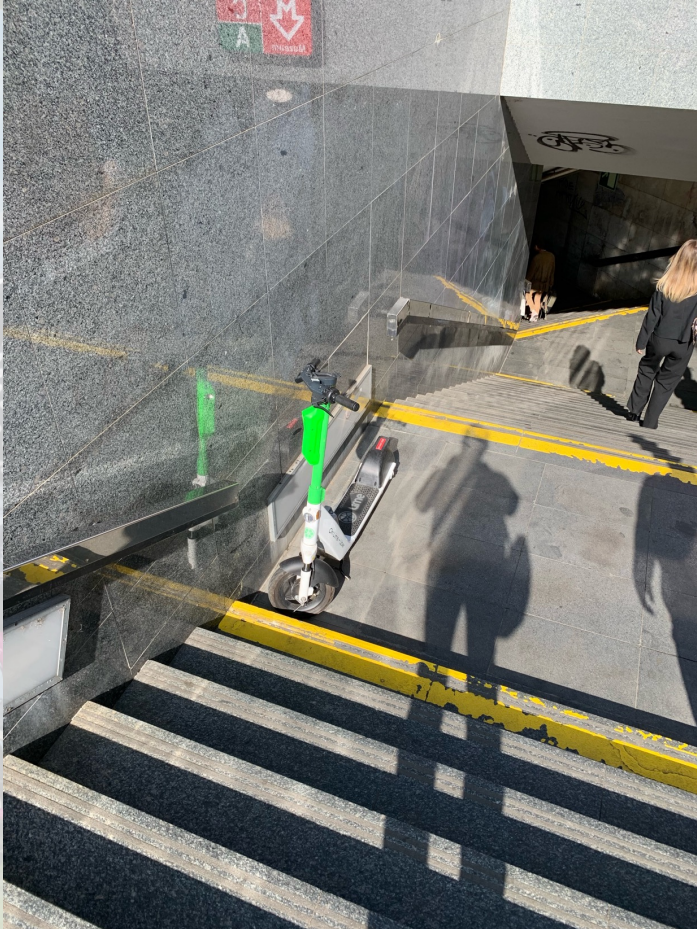


Datová integrace P+R parkovišť

- Vícevrstvá databáze parkovišť:
- Statické geoprostorové informace – 1 500 parkovišť: (95% přesnost)
- Statické doménové informace – 1 500 parkovišť: (75% přesnost)
- Dynamické informace o volných kapacitách (vyšší desítky parkovišť)
- Rozraní pro datový přenos služeb rezervace parkovacího stání – jednotky parkovišť
- Rozhraní pro datový přenos služeb odbavení a plateb za parkování – vyšší desítky parkovišť



Platforma sdílených prvků



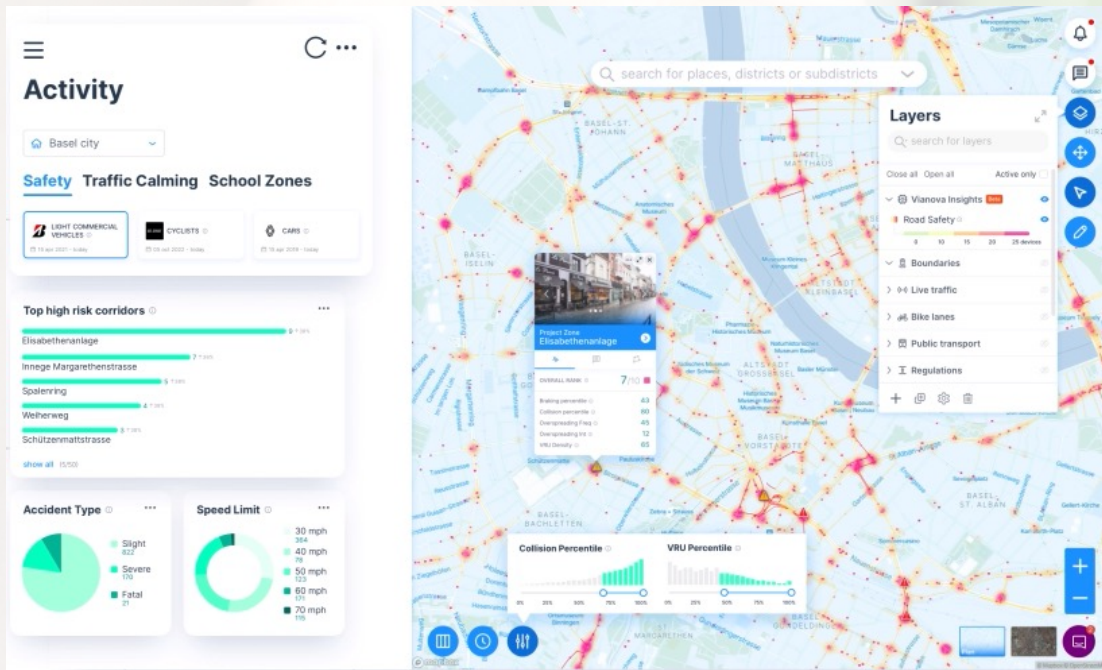
Muzeum – vstup do stanice metra, 4.10.2023



Dělnická x Osadní, 3.10.2023

Platforma sdílených prvků

- Vytvoření, otestování a provozování nástroje pro efektivnější správu a monitorování všech parkovacích stání a další druhů opatření



- Nastavení metodického procesu
- Jednotný zdroj informací
- Ověření přínosu

Děkuji za pozornost.

více na webu
www.smartprague.eu