

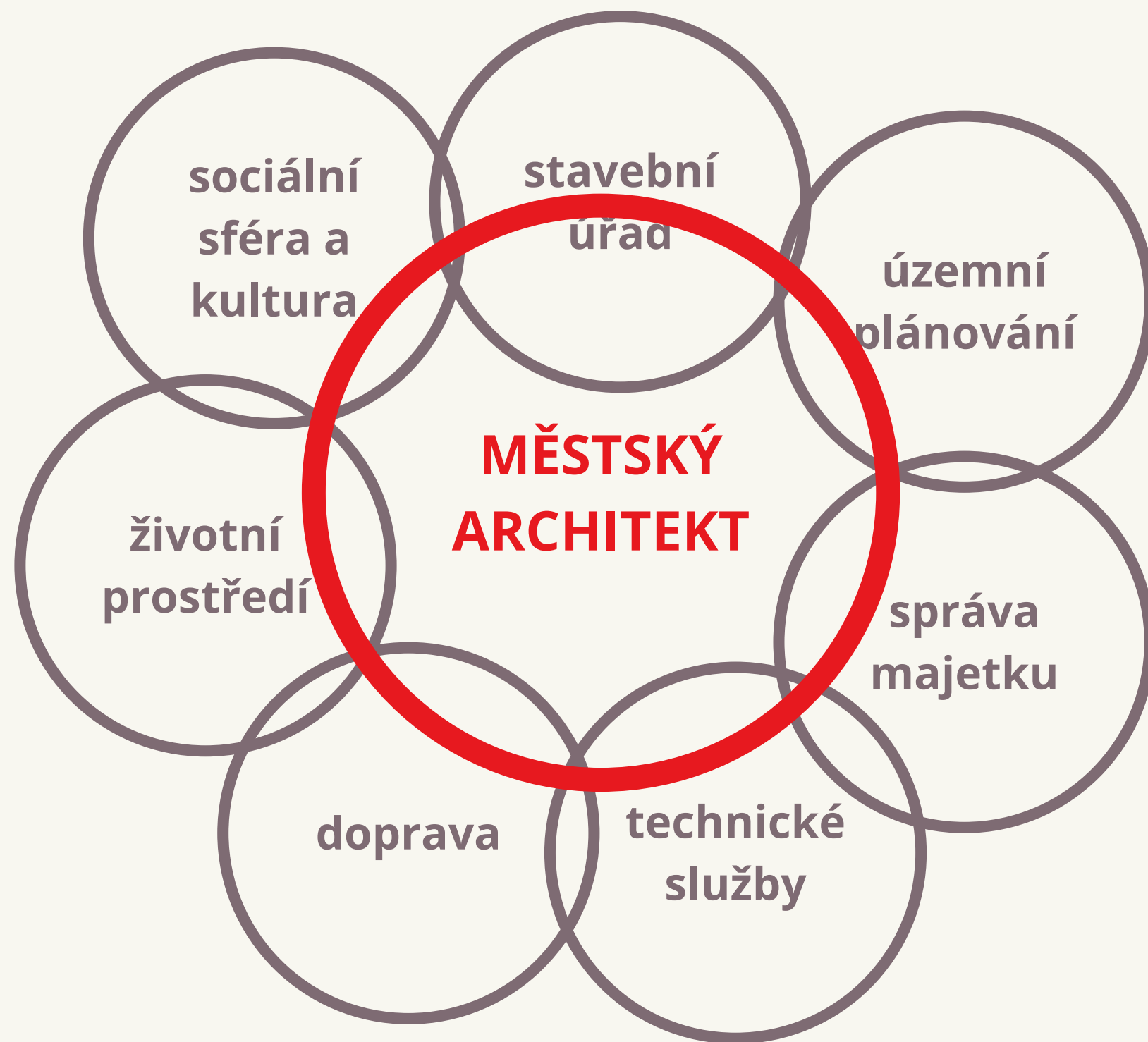
VÝZNAM MĚSTSKÉHO ARCHITEKTA A KRAJINÁŘSKÉHO PROJEKTANTA PRO MĚSTSKÉ PLÁNOVÁNÍ

Na příkladu studie veřejné zeleně pro město Říčany

Ing. Kateřina Totová - externí konzultantka Consulting Services pro krajinné plánování a veřejnou zeleň

**MĚSTSKÝ ARCHITEKT
-
MULTIDISCIPLINARITA**

POSTAVENÍ MĚSTSKÉHO ARCHITEKTA VE MĚSTSKÉM PLÁNOVÁNÍ



SHRNUTÍ:

- ví o všech projektech ve městě
- znalosti různých druhů dokumentace
- přesah do mnoha oborů
- vzdělání v oboru participativního plánování
- vnímá město jako celek - i vzhledově

KRAJINÁŘSKÝ PROJEKTANT

AUTORIZOVANÝ KRAJINÁŘSKÝ ARCHITEKT

- oprávnění k veřejným zakázkám a projektové dokumentaci veřejné zeleně
- může provádět autorský či technický dozor
- tvorba projektů ÚSES (územní systém ekologické stability)
- vydává posudky pro dílčí hodnocení EIA, SEA
- podílí se na územním plánování v rozsahu své odbornosti
- vzdělání a zkušenosti s participativním plánováním

KRAJINÁŘSKÝ PROJEKTANT

- osoba s VŠ vzděláním v oblasti zahradní a krajinářské architektury a krajinného plánování, avšak nikoliv přímo ZAKA
- omezené administrativní pravomoci
- často zkušenosti s realizacemi a údržbou veřejné zeleně + jejich managementem
- vzdělání a zkušenosti s participativním plánováním

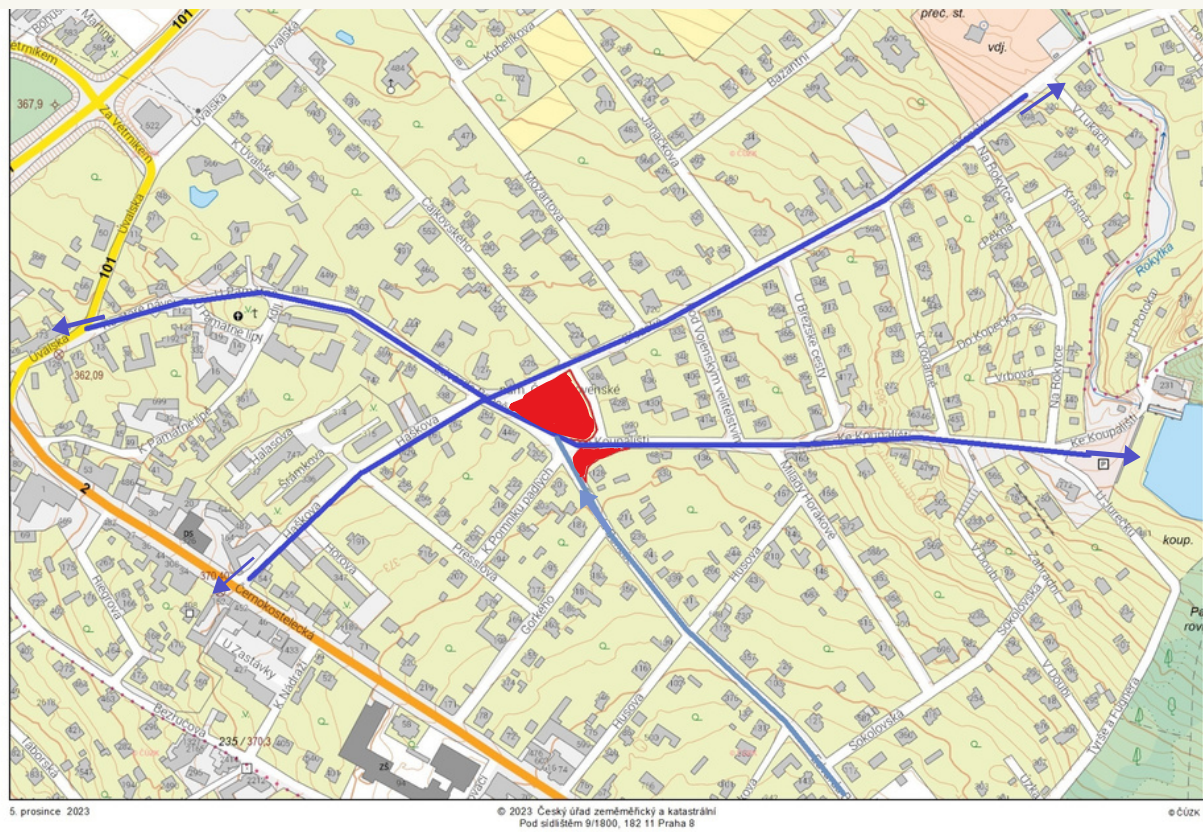
NIKDY SE NEZAMĚŘUJÍ POUZE NA DANOU LOKALITU, NÝBRŽ I NA JEJÍ ZASAZENÍ DO ŠIRŠÍHO KONTEXTU

PŘÍKLAD Z PRAXE

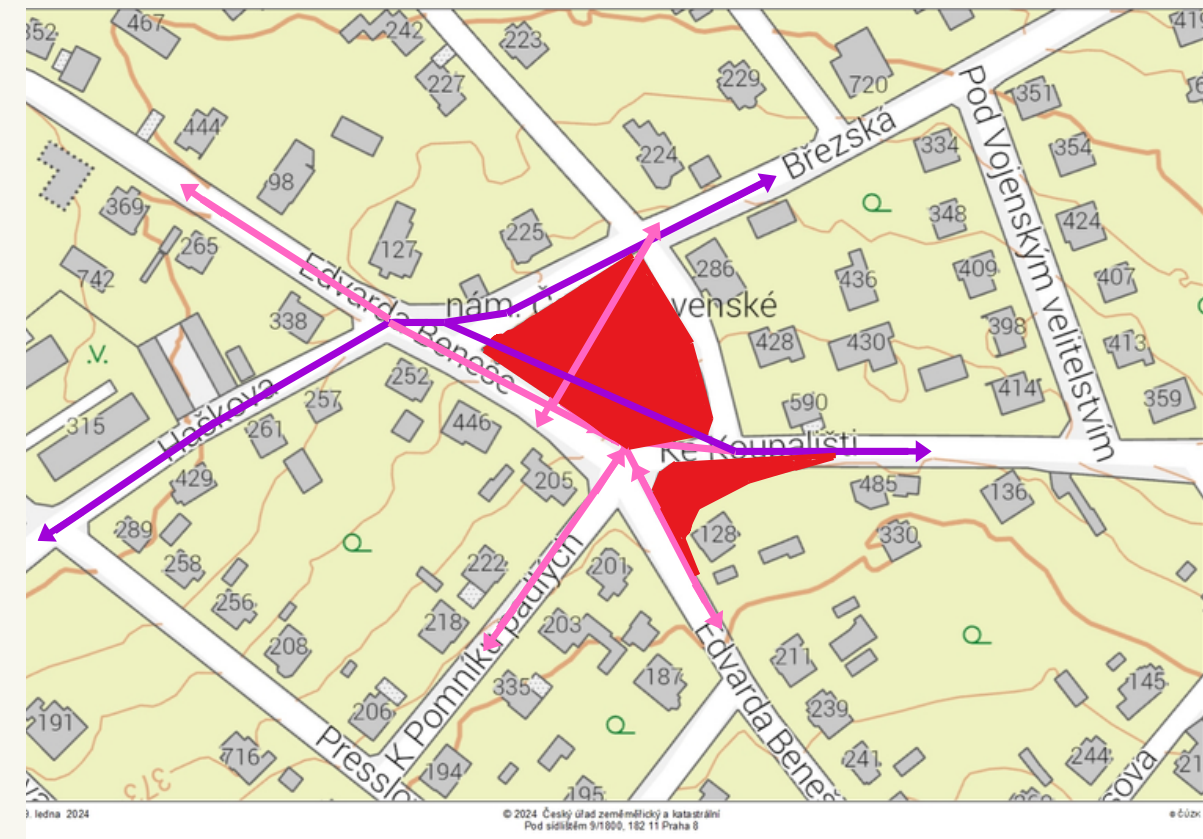
-

STUDIE VEŘEJNÉ ZELENĚ PRO MĚSTO ŘÍČANY

(K. Totová + J. Majerová; 2023/2024)



- - řešené území
- hlavní motorová doprava
- vedlejší motorová doprava



- - řešené území
- ➡ - hlavní pohyb chodců
- ➡ - vedlejší pohyb chodců



ZADÁNÍ

MĚSTO: „ Víme, že je lokalita ošklivá. Navrhněte, jak jí udělat hezčí, cenový limit za obnovu lokality nemáme.“ ... A tak jsme zadání i typ dokumentace fomulovaly samy.

MĚSTSKÝ ARCHITEKT:

- ví, jaký dokument je pro danou problematiku vhodný
- pomůže fomulovat zadání a výstupy
- v závislosti na ostatních projektech v okolí lokality zná urgenci zhotovení dokumentu
- zná budoucí směr vývoje lokality v širších souvislostech

➔ přizvat ho k projektu hned od začátku! ... *A ne až při první konzultaci...*

KRAJINÁŘSKÝ PROJEKTANT/ZAKA:

- na základě kvalitního zadání definuje:
 - co nejpřesnější cenu za zhotovení
 - nutné náležitosti a potřebné podklady dané dokumentace + časový rozsah
 - doporučí počet a termíny konzultací + jejich náplň
 - vhodné výstupy

POKUD NA ZAČÁTKU NENÍ KVALITNÍ ZADÁNÍ, JE TŘEBA POČÍTAT S JEHO MOŽNOU ZMĚNOU V PRŮBĚHU ZPRACOVÁNÍ PROJEKTU

PODKLADY

MĚSTO: „ Napište, jaké podklady budete potřebovat a my vám je dodáme. Pak teprve pošleme oficiální objednávku a budete moci zahájit práci.“ Skvělý přístup, který snadní práci a je pro město levnější. Jen je třeba projektantům důvěřovat.

MĚSTSKÝ ARCHITEKT:

- prostředník mezi oběma stranami, který (v rámci své odbornosti) ví, jaké podklady jsou pro daný typ dokumentu potřeba
- ví, jaké projekty jsou v plánu v těsné blízkosti řešené lokality - dodá patřičné informace

KRAJINÁŘSKÝ PROJEKTANT/ZAKA:

- může potřebovat i zdánlivě nedůležité či příliš podrobné podklady (podrobné geodet. zaměření, dopravně provozní aspekty přilehlých křižovatek, historické podklady aj.) - ví proč!
- jakékoliv doplňování nedostatečných podkladů může navýšit cenu projektu

**LEPŠÍ JE MÍT K DISPOZICI VÍCE PODKLADŮ, NEŽ NAVYŠOVAT ČASOVÝ I FINANČNÍ PLÁN
JEJICH DODATEČNÝM ZPRACOVÁNÍM**

PRŮBĚH ZPRACOVÁNÍ

MĚSTO: na základě první velké konzultace byla odsouhlasena nutná změna zadání i časového rozsahu

MĚSTSKÝ ARCHITEKT:

- prostředník/"tlumočník" mezi oběma stranami - nejvhodnější osoba na průběžnou komunikaci a drobné konzultace
- komunikace s jednotlivými odbory města

KRAJINÁŘSKÝ PROJEKTANT/ZAKA:

- je nutné důvěřovat jeho interpretaci použitých podkladů doplněných o vlastní průzkum
- rozumí otázce bezpečnosti dřevin stejně jako materiálům pro zhotovení cest

VÝSTUPY

PŮVODNĚ:

- důraz na budoucí podobu parku na základě analýzy
- dva návrhy vnitřního uspořádání parku na úrovni studie (tzn. bez detailní projekt. dokumentace)
- definice doporučených materiálů
- inspirační fotografie
- orientační rozpočet údržby budoucí podoby parku
- časový rozsah - 3 měsíce; 2 konzultace

ODEVZDANÉ:

- důraz na kvalitní analýzu lokality včetně přilehlého okolí
- tři návrhy uspořádání nepřehledné křižovatky
- vnitřní uspořádání parku na úrovni vyznačených zón (aktivní, odpočinková apod.), os cest a míst vstupů
- definice doporučených materiálů + inspirační fotografie
- orientační rozpočet realizace všech opatření
- časový rozsah - 4 měsíce; 2 velké + 3 dílčí konzultace

NÁSLEDNÁ SPOLUPRÁCE ARCHITEKTA S KRAJIN. PROJEKTANTEM

- **participativní plánování - komentované prohlídky,
komunikace s veřejností ohledně plánovaných změn
(především nutných zásahů do veřejné zeleně)**
- **doporučení subjektu ke zpracování výsledného projektu**
- **realizace a údržba lokality**

KÉŽ MÁ KAŽDÉ MĚSTO SVÉHO ARCHITEKTA

Ing. Kateřina Totová
slavikova.katerina@gmail.com